

Bureau d'étude informatique MELICE sprl

## UniCALC devis 4

Cette newsletter est dédiée à la nouvelle version du programme de devis *UniCALC* (version 4).

### Contraintes de tarification

*UniCALC* doit sa dénomination au fait qu'il est sensé s'adapter à une grande variété de contraintes de tarification.

Pour un objet donné, un meuble par exemple, le prix peut dépendre d'un choix dans une gamme, du type de quincaillerie ou d'accessoires inclus, de la finition, des chants finis, etc.

### Options diverses et tests d'incompatibilités

En plus de l'intégration des contraintes de tarifications, diverses options peuvent être ajoutées pour compléter les informations communiquées par le devis.

#	Description	
0	Modèle	Moderne
1	Model Color	bleu
2	Bases Height	15
3	Bases Color	X456
4	Handle Model	BC321
5	Handle Color	
6	-	
7	Client install	yes
8	Tiles	Y PQ

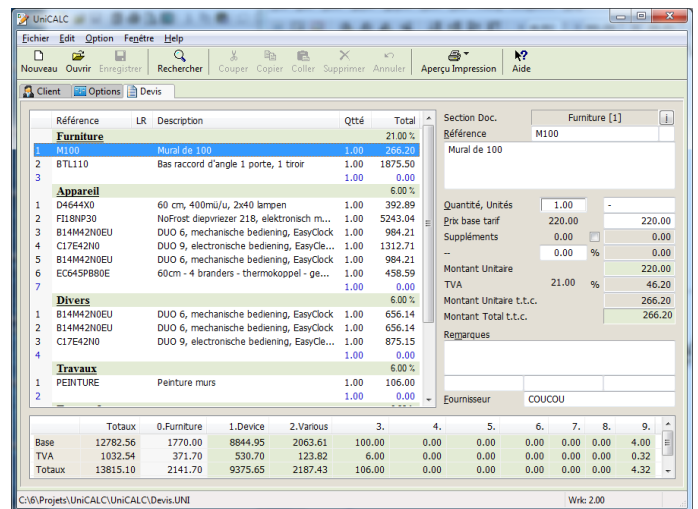
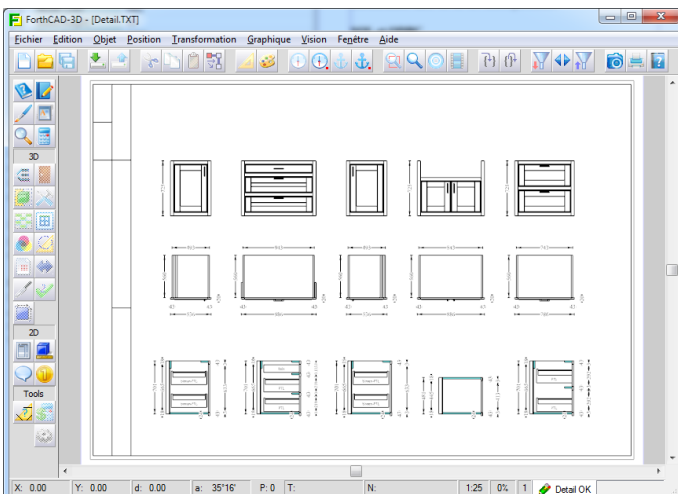
### Générateur de document PDF

Le format PDF a été retenu pour les documents de base. Il permet non seulement d'avoir une pré visualisation de qualité avant impression, mais de plus ce format universel peut être transmis directement par mail.

Un autre avantage du format PDF est sa richesse graphique. Il est possible d'intégrer des éléments graphiques vectoriels précis et/ou des images sans restriction.

### Fusion de document RTF

*UniCALC* pour générer des lettres types ou des documents quelconques automatiquement par substitution de champs de fusions dans un document RTF, créé par exemple à l'aide de *Wordpad*® ou *Word*®.

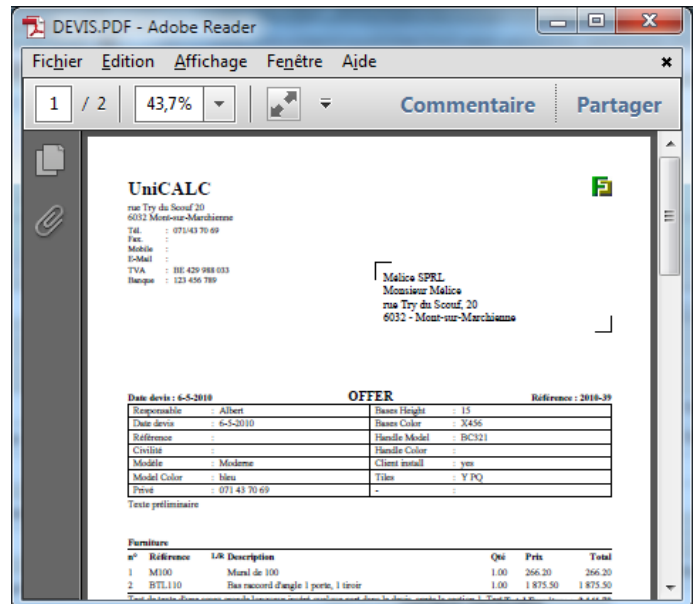


Les options peuvent être choisie à partir d'une base de données de structure quelconque. *UniCALC* peut être configuré pour éviter les incohérences dans les divers choix possibles.

### SQL et ODBC

Pour avoir la meilleure ouverture vers les standards industriels, *UniCALC* se connecte aux bases de données via L'ODBC (Open DataBase Connectivity).

Grâce à l'utilisation du langage SQL, *UniCALC* peut exploiter des données à partir de sources multiples et hétérogènes.



### Intégration dans ForthCAD

*UniCALC* est une application indépendante. Il est toutefois possible d'importer automatiquement un projet graphique depuis *ForthCAD*. Ceci permet de chiffrer un projet graphique rapidement.

*UniCALC* sera prochainement intégré dans *ForthCAD*. Dans ce cas, le projet graphique sera chiffré en temps réel via la boîte de dialogue "*UniCALC*".