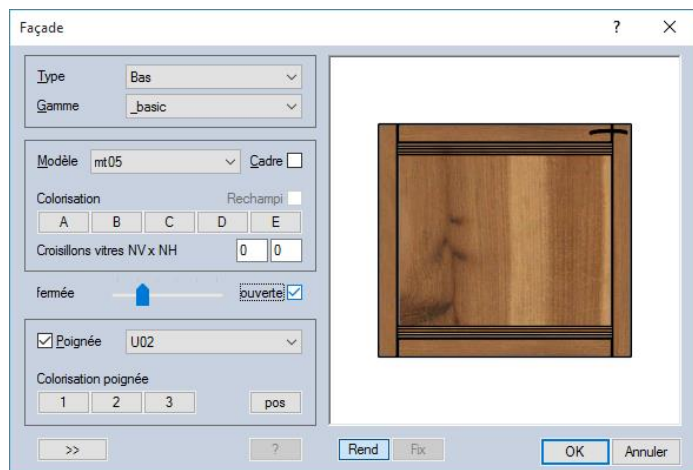


Nouveau module façades de meubles

La version 63.35 dispose d'un nouveau module de création des façades de meubles (Portes, tiroirs et poignées).

Cette version est plus performante à l'affichage et facilite la définition de façades complexes.

Les anciennes façades sont automatiquement converties lors du chargement depuis une bibliothèque ou un projet qui utilise la version précédente.

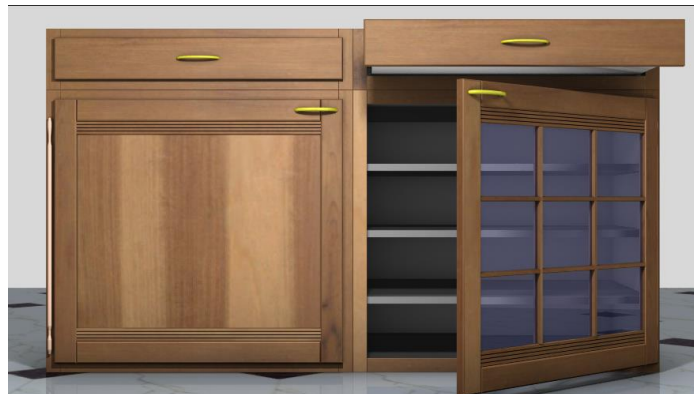


Il est à présent possible d'ouvrir les portes (ouvrant, oscillant, coulissant) et les tiroirs des meubles.

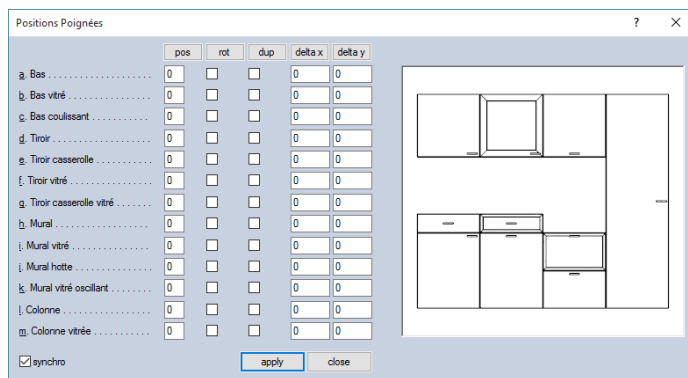


Pour les portes et tiroirs coulissants, il n'est pas nécessaire de définir le coffrage interne, car le programme le construit sur place, au fur et à mesure de l'ouverture.

Tous les modèles de façades peuvent être montés sur cadre automatiquement, en cochant le poste « cadre ».



Le positionnement automatique des poignées a été amélioré. Un outil de repositionnement des poignées plus perfectionné est proposé.



Cette version facilite également la personnalisation des gammes que vous utilisez. (Voir la description dans l'aide en ligne).

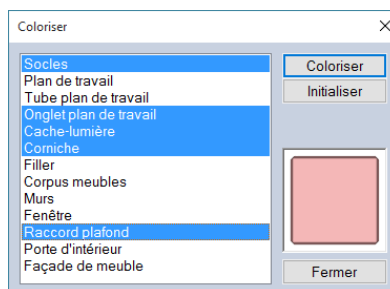
L'outil de colorisation globale a également été repensé pour permettre la colorisation des façades sélectionnées sans devoir passer par la boîte de dialogue de gestion des façades.

N'hésitez pas à nous contacter si vous constatez que des modèles de façades sont absents.

Nouvel outil de colorisation

La nouvelle version de l'outil de colorisation permet de coloriser des types d'objets parmi les objets sélectionnés.

Dans la liste, cliquer en pressant la touche **Ctrl** permet de sélectionner plusieurs types d'objets à coloriser simultanément avec la même couleur.



La boîte de dialogue mémorise une palette de couleurs qui correspond aux choix de couleurs effectués lors de la dernière utilisation.

Le bouton **Initialiser** permet d'initialiser la palette de couleurs avec les couleurs trouvées dans la scène courante.

Le bouton **Initialiser** offre donc aussi la possibilité de transporter une palette de couleurs d'une scène A vers une scène B.

Outil de composition de scène

La nouvelle option du menu : « *Vision / Environnement / Inclure scène...* » permet de relier dynamiquement des scènes partielles pour composer une scène complète.

Par exemple, créer une scène **A** avec les murs, carrelages, encombrements et plafonds.

Créer ensuite une scène **B** qui inclus la scène **A**, additionnée de l'ameublement.

Finalement créer une scène **C** qui inclus les scènes **A** et **B** additionnées d'éléments décoratifs.

Le plan technique de l'ameublement sera alors effectué avec la scène **B**, tandis que les rendus seront effectués avec la scène **C**.